

Pani Sąsiadko! Panie Sąsiadzie!

Jest nam bardzo miło, że zostaliśmy sąsiadami i że jesteś tu razem z nami.

Mając jednak na uwadze dobro nas wszystkich, serdecznie prosimy:

- Sprzątaj nieczystości po swoich psie!
 - Prosimy segreguj odpady!
 - Staraj się parkować swoje auto tak, by nikomu nie utrudniać życia!
 - Dbaj o swoją posesję i jej otoczenie!
 - Nie zatruwaj nas pałac śmieci
 -
 -
- Będziemy bardzo wdzięczni, jeśli uszanujesz naszą prośbę.

Twoi sąsiedzi!



Straż Miejska
Telefon alarmowy:
986

Sz. P.

.....
Suwałki

Pani Sąsiadko! Panie Sąsiadzie!

Jest nam bardzo miło, że zostaliśmy sąsiadami i że jesteś tu razem z nami.

Mając jednak na uwadze dobro nas wszystkich, serdecznie prosimy:

- Sprzątaj nieczystości po swoich psie!
 - Prosimy segreguj odpady!
 - Staraj się parkować swoje auto tak, by nikomu nie utrudniać życia!
 - Dbaj o swoją posesję i jej otoczenie!
 - Nie zatruwaj nas pałac śmieci
 -
 -
- Będziemy bardzo wdzięczni, jeśli uszanujesz naszą prośbę.

Twoi sąsiedzi!

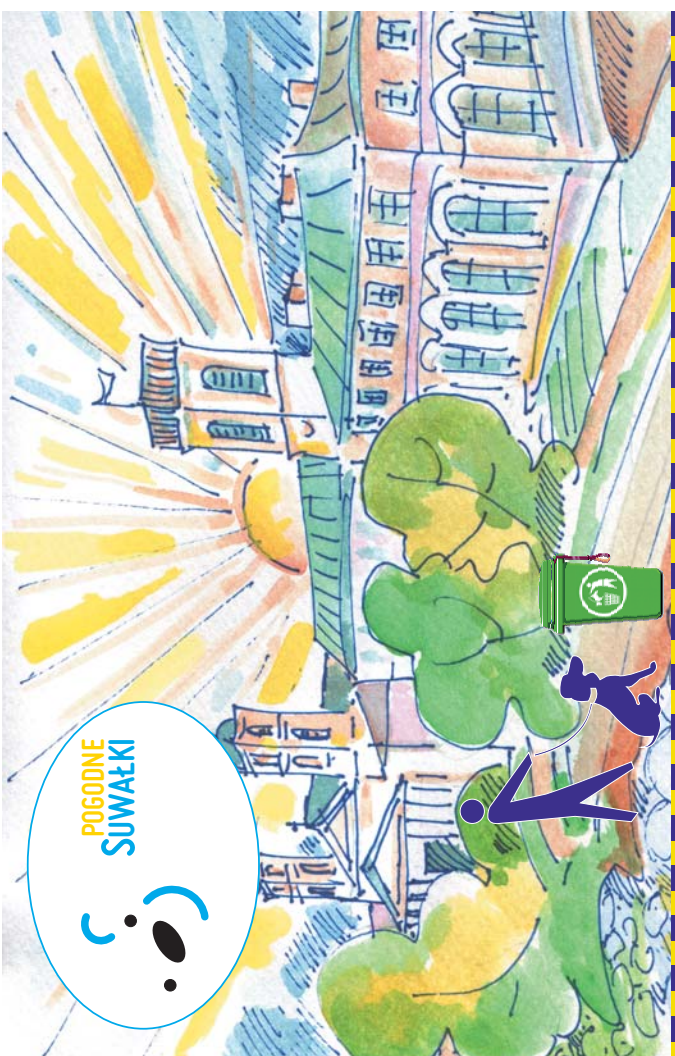


Straż Miejska
Telefon alarmowy:
986

Sz. P.

.....
Suwałki

SPRZĄTAJ PO SWOIM PSIE!

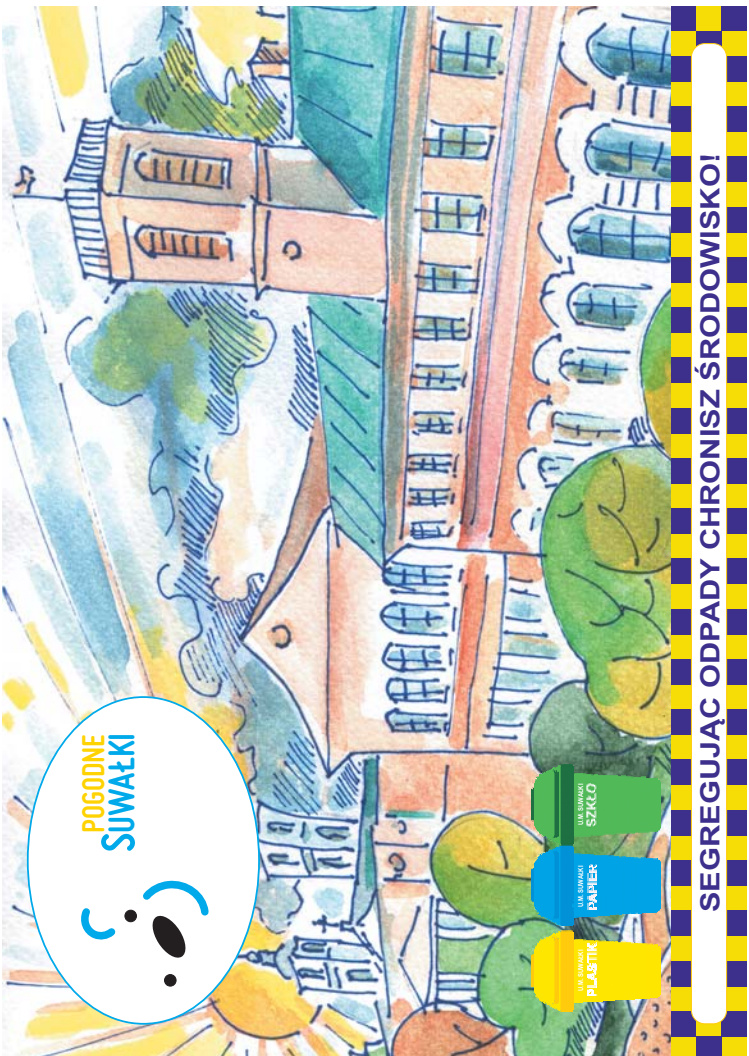


POGODNE
SUWAŁKI

ODSODZAJEJĄCY DBASZ O BEZPIECZEŃSTWO I ESTETYKĘ!



POGODNE
SUWAŁKI



SEGREGUJĄC ODPADY CHRONISZ ŚRODOWISKO!



DBAJ O NASZE MIASTO – GUMA DO ŁUCIAZ MIASTO

- Pani Sąsiadko! Panie Sąsiedzie!**
- Jest nam bardzo miło, że zostaliśmy sąsiadami i że jesteś tu razem z nami. Mając jednak na uwadze dobro nas wszystkich, serdecznie prosimy:
- Sprzątaj nieczystości po swoim psie!
 - Prosimy segreguj odpady!
 - Staraj się parkować swoje auto tak, by nikomu nie utrudniać życia!
 - Dbaj o swoją posesję i jej otoczenie!
 - Nie zatrzymuj nas paląc śmieci
 -
 -
- Będziemy bardzo wdzięczni, jeśli uszanujesz naszą prośbę.
- Twoi sąsiadzi!**

Straż Miejska
Telefon alarmowy:
986

Sz. P.

1 6 4 0 0 Suwałki

Pani Sąsiadko! Panie Sąsiadzie!

Jest nam bardzo miło, że zostaliśmy sąsiadami i że jesteś tu razem z nami.

Mając jednak na uwadze dobro nas wszystkich, serdecznie prosimy:

- Sprzątaj nieczystości po swoich psie!
 - Prosimy segreguj odpady!
 - Staraj się parkować swoje auto tak, by nikomu nie utrudniać życia!
 - Dbaj o swoją posesję i jej otoczenie!
 - Nie zatrzymuj nas pałac śmieci
 -
 -
- Będziemy bardzo wdzięczni, jeśli uszanujesz naszą prośbę.

Twoi sąsiedzi!



Straż Miejska
Telefon alarmowy:
986

Sz. P.

1 6 4 0 0

Suwałki

Pani Sąsiadko! Panie Sąsiadzie!

Jest nam bardzo miło, że zostaliśmy sąsiadami i że jesteś tu razem z nami.

Mając jednak na uwadze dobro nas wszystkich, serdecznie prosimy:

- Sprzątaj nieczystości po swoich psie!
 - Prosimy segreguj odpady!
 - Staraj się parkować swoje auto tak, by nikomu nie utrudniać życia!
 - Dbaj o swoją posesję i jej otoczenie!
 - Nie zatrzymuj nas pałac śmieci
 -
 -
- Będziemy bardzo wdzięczni, jeśli uszanujesz naszą prośbę.

Twoi sąsiedzi!



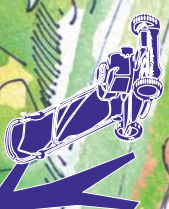
Straż Miejska
Telefon alarmowy:
986

Sz. P.

1 6 4 0 0

Suwałki

!! ISTEYKE MIASTA KOSZC TRAWNIKI!
DBAJ O WĄJ



POGODNE
SUWAŁKI

PARKUJ TAK, BY NIE UTRUDNIAĆ ŻYCIA INNYM!



POGODNE
SUWAŁKI



SPRZĄTAJ PO SWOIM PSIE!



SUWAŃKI
POGODNE



Pani Sąsiadko! Panie Sąsiadzie!

Jest nam bardzo miło, że zostaliśmy sąsiadami i że jesteś tu razem z nami.

Mając jednak na uwadze dobro nas wszystkich, serdecznie prosimy:

- Sprzątaj nieczystości po swoim psie!
- Prosimy segreguj odpady!
- Staraj się parkować swoje auto tak, by nikomu nie utrudniać życia!
- Dbaj o swoją posesję i jej otoczenie!
- Nie zatruwaj nas paląc śmieci
-
-

Będziemy bardzo wdzięczni, jeśli uszanujesz naszą prośbę.

Twoi sąsiedzi!



Straż Miejska
Telefon alarmowy:
986

Sz. P.

1 6 4 0 0

Suwałki

ODŚNIEŻAJĄC DBASZ O BEZPIECZEŃSTWO I ESTETYKĘ!



SUWAŃKI
POGODNE



Pani Sąsiadko! Panie Sąsiadzie!

Jest nam bardzo miło, że zostaliśmy sąsiadami i że jesteś tu razem z nami.

Mając jednak na uwadze dobro nas wszystkich, serdecznie prosimy:

- Sprzątaj nieczystości po swoim psie!
- Prosimy segreguj odpady!
- Staraj się parkować swoje auto tak, by nikomu nie utrudniać życia!
- Dbaj o swoją posesję i jej otoczenie!
- Nie zatruwaj nas paląc śmieci
-
-

Będziemy bardzo wdzięczni, jeśli uszanujesz naszą prośbę.

Twoi sąsiedzi!



Straż Miejska
Telefon alarmowy:
986

Sz. P.

1 6 4 0 0

Suwałki